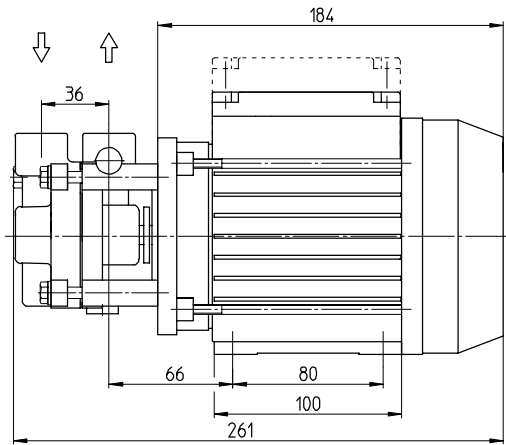


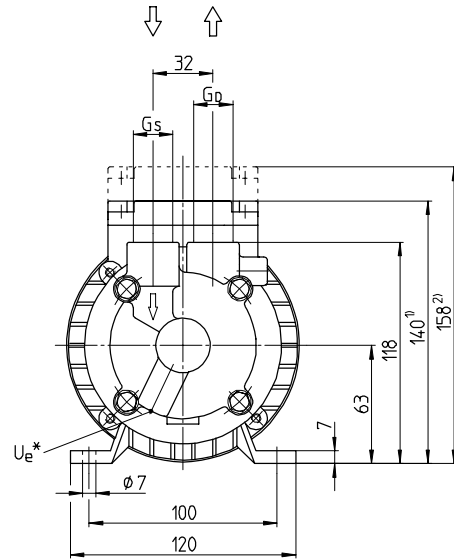
PY-2071

Pompes centrifuges à roue périphérique
à garniture mécanique, auto-amorçante

Dessin coté / Dimensional drawing



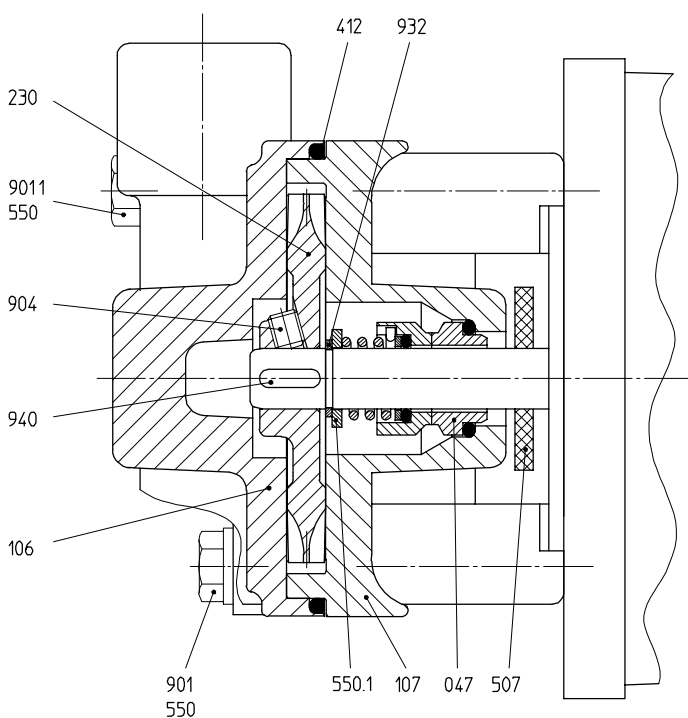
Regenerative turbine pumps
with mechanical seal, self-priming



Données / Data

Type	Hauteur d'axe Frame size mm	Phases	50 Hz / Cycles			60 Hz / Cycles			Raccords Connections			Poids Weight		Eau Water	Huile Oil
			1/min	kW	HP	1/min	kW	HP	G _s	G _D	U _e *	kg	lbs	t _{max}	t _{max}
PY-2071	63	1 / 3~	2800	0,25	0,34	3400	0,25	0,34	G 3/8	G 3/8	G 1/4	5,5	12.1	140 °C	160 °C
		1~	2800	0,35	0,47	3400	0,35	0,47	ou / or	ou / or					
		3~	2800	0,50	0,67	3400	0,50	0,67	G 1/2	G 1/2					

Dessin en coupe / Cross-sectional drawing



Liste de pièces / Parts list

047	Garniture mécanique	Mechanical seal
106	Corps d'aspiration	Suction casing
107	Corps de refoulement	Discharge casing
230	Roue	Impeller
411*	Joint	Sealing ring
412	Joint torique	O-ring
507	Déflecteur	Splash ring
550/.1	Disque	Disk
901/.1	Vis à 6 pans	Hexagon head cap screw
903*	Vis de fermeture	Screw plug
904	Vis sans tête	Set screw
932	Circlip	Locking ring
940	Clavette	Feather key

* Sur demande

* On request

¹ Boîte de bornes basse

¹ Flat terminal box

² Boîte de bornes surélevée

² High terminal box

U_e = Vidange / Vis de fermeture

U_e = Drainage / Screw plug

Poids en fonction de hauteur d'axe,
débit, matériaux et exécution

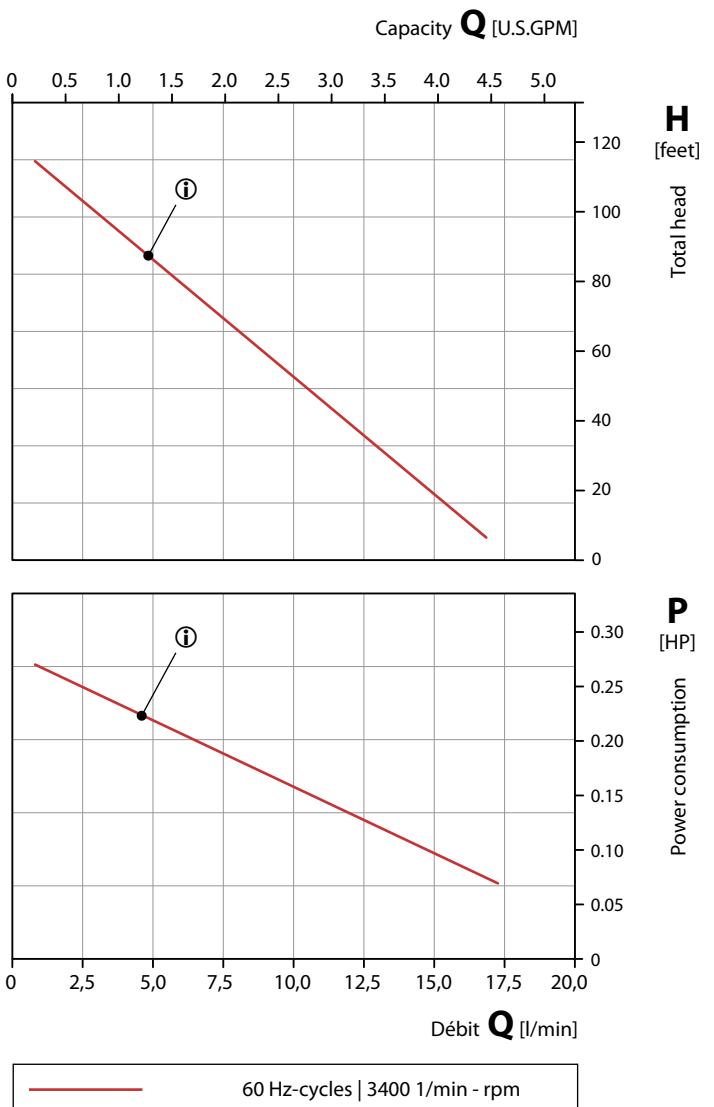
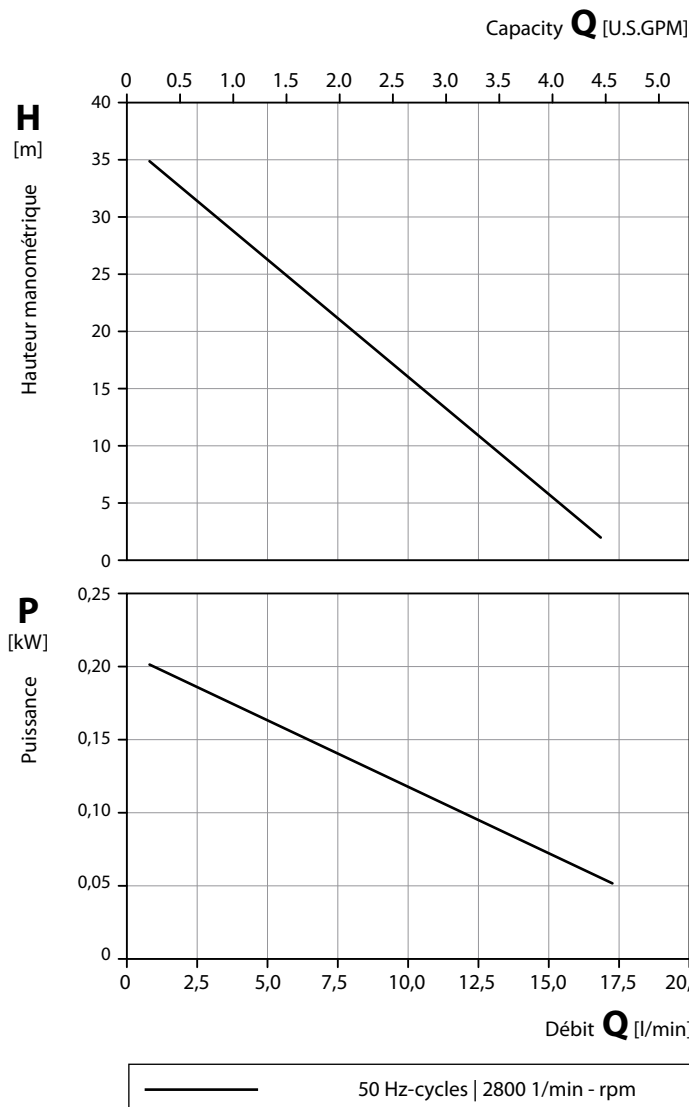
Weight depending on
motor frame size,
performance, materials and execution

Pompes centrifuges à roue périphérique
à garniture mécanique, auto-amorçante

Regenerative turbine pumps
with mechanical seal, self-priming

50 Hz | Courbes caractéristiques / Characteristic curves

60 Hz | Courbes caractéristiques / Characteristic curves



 60 Hz caractéristique adaptée

 60 Hz adapted characteristic

Matériaux / Material Design

Corps d'aspiration Suction casing	CuZn Brass	1.4581 CrNiMo-cast steel	PPS
Corps de refoulement Discharge casing	CuZn Brass	1.4581 CrNiMo-cast steel	PPS
Roue Impeller	CuZn Brass	1.4408, enduit par céramique CrNiMo-cast steel, coated with ceramics	
Arbre Shaft	1.4122 CrMo-steel	1.4571 CrNiMo-steel	
Garniture mécanique Mechanical seal	Charbon, SiC, FKM Carbon, SiC, FKM		
Joint à lèvres Radial seal ring	Sur demande On request		

Conditions d'essai

Les caractéristiques hydrauliques sont données pour l'eau à 20 °C et à la vitesse nominale.

Les tolérances sont de ± 10 % sur la HMT et sur le débit et + 10 % sur la puissance absorbée.

Ces caractéristiques peuvent se trouver modifiées pour des fluides présentant des propriétés différentes de l'eau.

Test conditions

The characteristic curves are applicable for the delivery of water of 20 °C temperature at nominal speed.

The tolerance of total head and capacity is ± 10 %, performance tolerance is + 10 %.

If the property of the pump media differs the characteristic curves change.