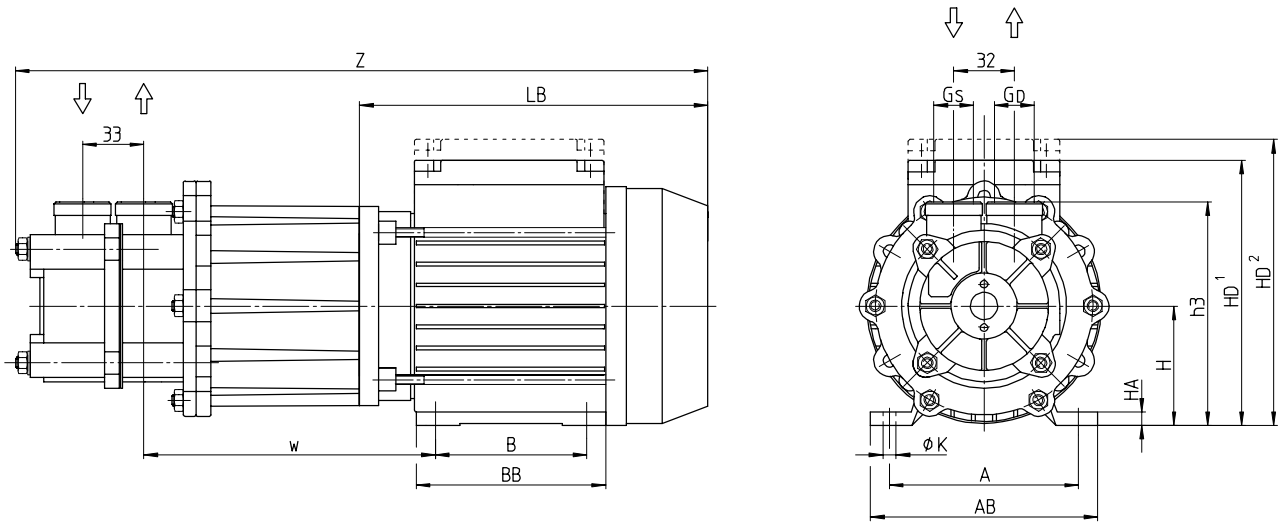


PY-2071-MK

Pompes centrifuges à roue périphérique
avec corps de plastique et à entraînement magnétique, auto-amorçante

Regenerative turbine pumps
with plastic pump casing and magnetic coupling, self-priming

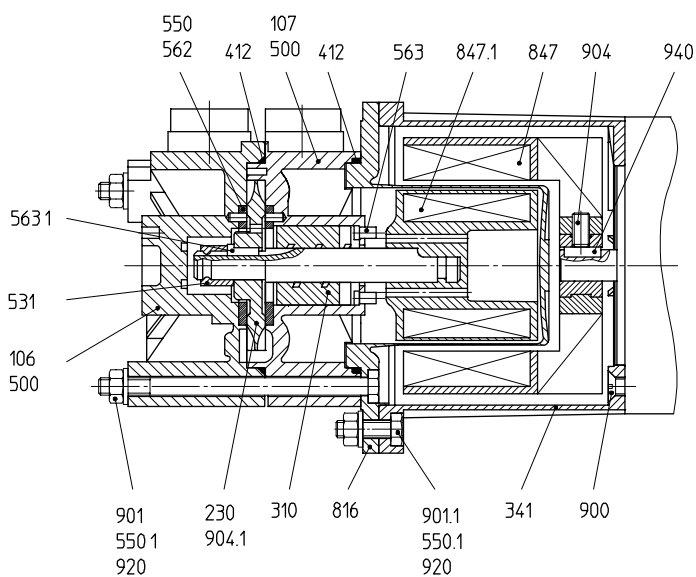
Dessin coté / Dimensional drawing



Données / Data

Type	Hauteur axe Frame size	Phases	50 Hz / Cycles			60 Hz / Cycles			Raccords Connections		Couple Torque	Poids Weight		Eau Water
			1/min	kW	HP	1/min	kW	HP	G _S	G _D		Nm	kg	
PY-2071-MK	63	1 / 3~	2800	0,25	0,34	3400	0,25	0,34	G 1/2	G 1/2	1,6	6,5	14,3	90 °C
	71	3~		0,37	0,50		0,37	0,50				7,9	17,4	
Type	Hauteur axe	A	AB	B	BB	H	HA	HD ¹	HD ²	K	LB	h3	w	z
PY-2071-MK	63	100	120	80	100	63	7	140	151	7	184	118	152	366
	71	112	138	90	116	71	11	175	-	8	176	126	165	358

Dessin en coupe / Cross-sectional drawing



Liste de pièces / Parts list

106	Corps d'aspiration	Suction casing
107	Corps de refoulement	Discharge casing
230	Roue	Impeller
310	Palier lisse	Sleeve bearing
341	Lanterne	Bracket
412	Joint torique	O-ring
500	Bague	Ring
531	Douille de serrage	Clamping sleeve
550/.1	Disque	Disk
562	Goupille cylindrique	Parallel pin
563/.1	Tirant	Bolt
816	Chemise d'entrefer	Separating can
847	Entraînement magnétique (extérieur)	Magnetic coupling (outer part)
847.1	Entraînement magnétique (intérieur)	Magnetic coupling (inner part)
900	Vis	Screw
901/.1	Vis à 6 pans	Hexagon head cap screw
904/.1	Vis sans tête	Set screw
920	Écrou à 6 pans	Hexagon nut
940	Clavette	Feather key

¹ Boîte de bornes basse

² Boîte de bornes surélevée

Poids en fonction de hauteur d'axe, débit, matériaux et exécution

¹ Flat terminal box

² High terminal box

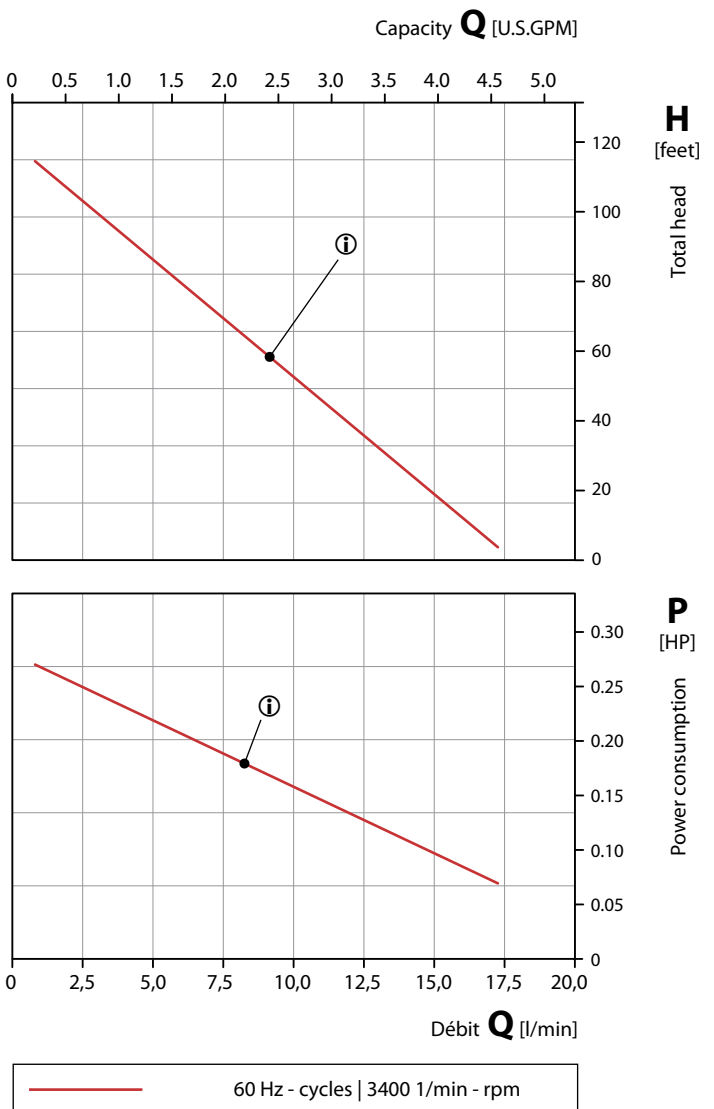
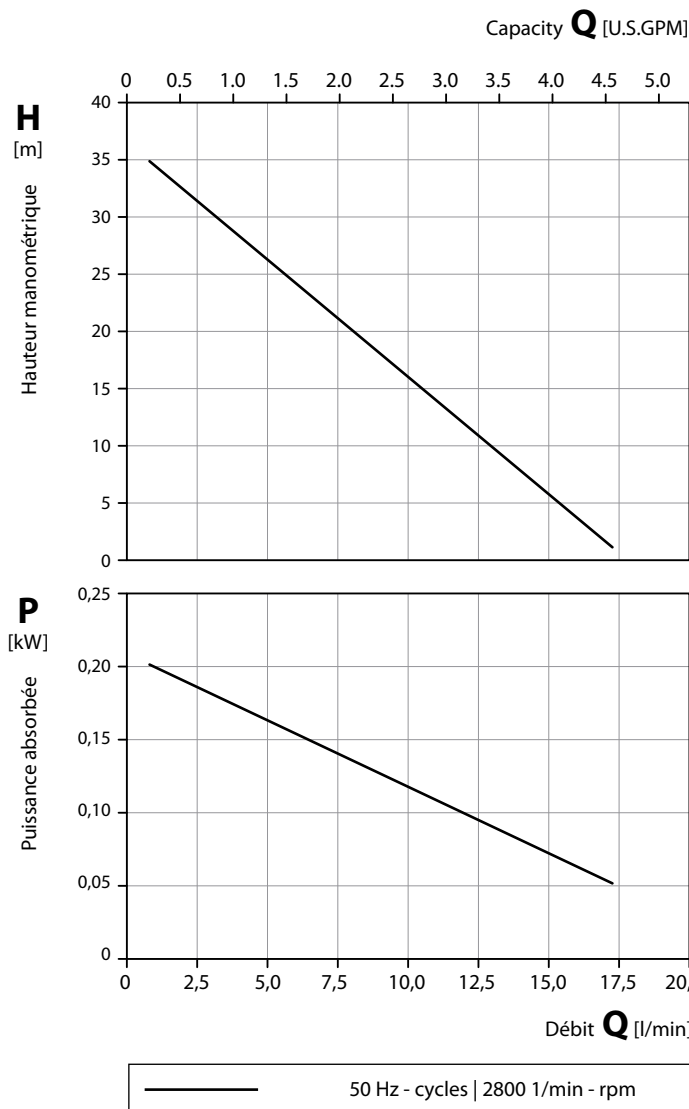
Weight depending on motor frame size, performance, materials and execution

Pompes centrifuges à roue périphérique
avec corps de plastique et à entraînement magnétique, auto-amorçante

Regenerative turbine pumps
with plastic pump casing and magnetic coupling, self-priming

50 Hz | Courbes caractéristiques / Characteristic curves

60 Hz | Courbes caractéristiques / Characteristic curves



Matériaux / Material Design

Corps Casing	PPS	
Couvercle du corps Casing cover	PPS	
Roue Impeller	PEEK	1.4408, enduit par céramique CrNiMo-cast steel, coated with ceramics
Arbre Shaft	Céramique Ceramics	
Chemise d'entrefer Separating can	PPS	

Conditions d'essai

Les caractéristiques hydrauliques sont données pour de l'eau à 20 °C et à la vitesse nominale.

Les tolérances sont de ± 10 % sur la HMT et sur le débit et + 10 % sur la puissance absorbée.

Ces caractéristiques peuvent se trouver modifiées pour des fluides présentant des propriétés différentes de l'eau.

Test conditions

The characteristic curves are applicable for the delivery of water of 20 °C temperature at nominal speed.

The tolerance of total head and capacity is ± 10 %, performance tolerance is + 10 %.

If the property of the pump media differs the characteristic curves change.