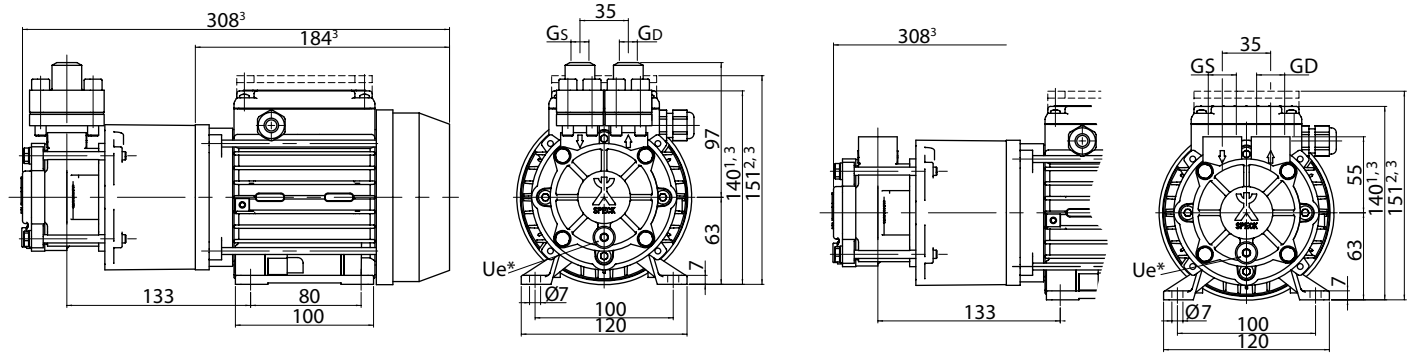


## NPY-2251-MK

**Pompes centrifuges à roue périphérique**  
à entraînement magnétique

**Regenerative turbine pumps**  
with magnetic coupling

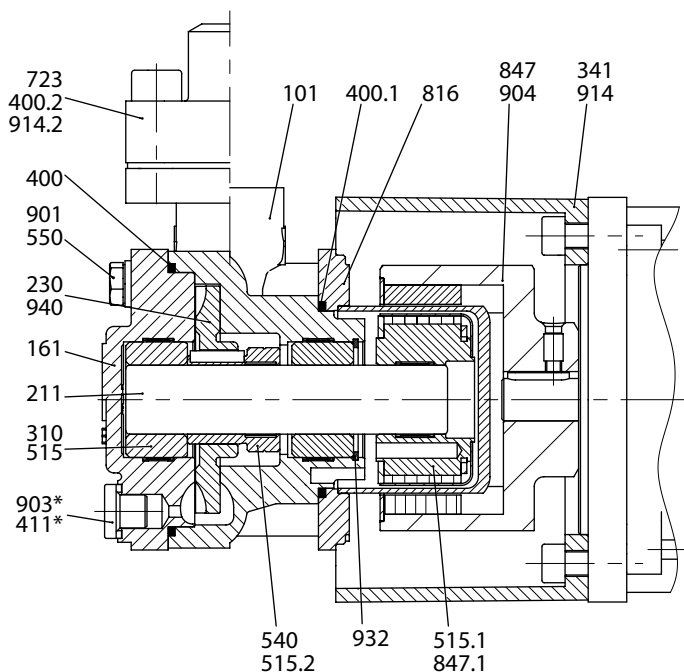
### Dessin coté / Dimensional drawing



### Données / Data

Type	Hauteur axe Frame size mm	Phases ~	50 Hz / Cycles		60 Hz / Cycles		Raccords Connections			Couple Torque Nm	Poids Weight kg lbs		Eau Water	Huile Oil		
			1/min	kW	HP	1/min	kW	HP	G <sub>s</sub>		G <sub>D</sub>	Ue*	t <sub>max</sub>	t <sub>max</sub>		
NPY-2251-MK	63	3~	2800	0,50	0,67	3400	0,55	0,74	G 1/2 SAE 1/2	G 1/2 SAE 1/2	G 1/8	3,0	9,6	21	140 °C	180 °C

### Dessin en coupe / Cross-sectional drawing



### Liste de pièces / Parts list

101	Corps	Casing
161	Couvercle du corps	Casing cover
211	Arbre	Shaft
230	Roue	Impeller
310	Palier lisse	Sleeve bearing
341	Lanterne	Bracket
400-.2	Joint plat	Gasket
411*	Joint	Sealing ring
515-.2	Bague de tolérance	Tolerance ring
540	Coussinet	Bush
550	Disque	Disk
723	Bride	Flange
816	Chemise d'entrefer	Separating can
847	Entraînement magnétique (extérieur)	Magnetic coupling (outer part)
847.1	Entraînement magnétique (intérieur)	Magnetic coupling (inner part)
903*	Vis de fermeture	Screw plug
904	Vis sans tête	Set screw
914-.3	Vis à 6 pans creux	Hexagon socket head cap screw
932	Circlip	Locking ring
940	Clavette	Feather key

<sup>1</sup> Boîte de bornes basse

<sup>2</sup> Boîte de bornes surélevée

<sup>3</sup> En fonction d'exécution du moteur

\* Sur demande

U<sub>e</sub> = Vidange / Vis de fermeture

Poids en fonction de  
hauteur d'axe, débit,  
matériaux et exécution

<sup>1</sup> Flat terminal box

<sup>2</sup> High terminal box

<sup>3</sup> Depending on the motor design

\* On request

U<sub>e</sub> = Drainage / Screw plug

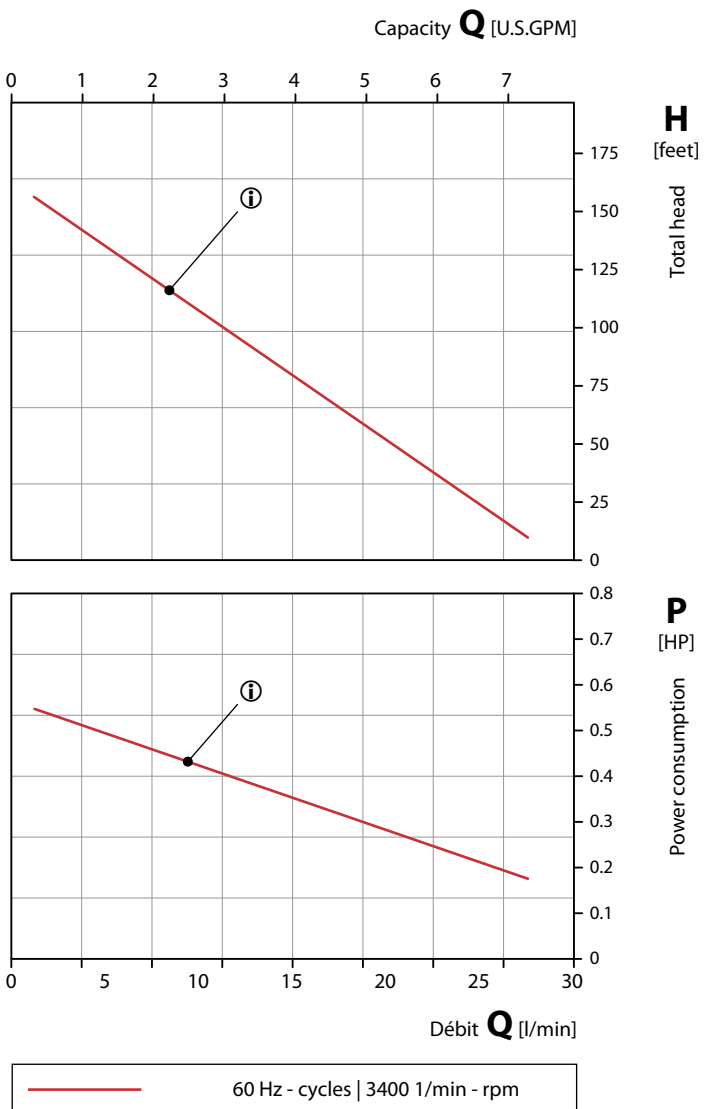
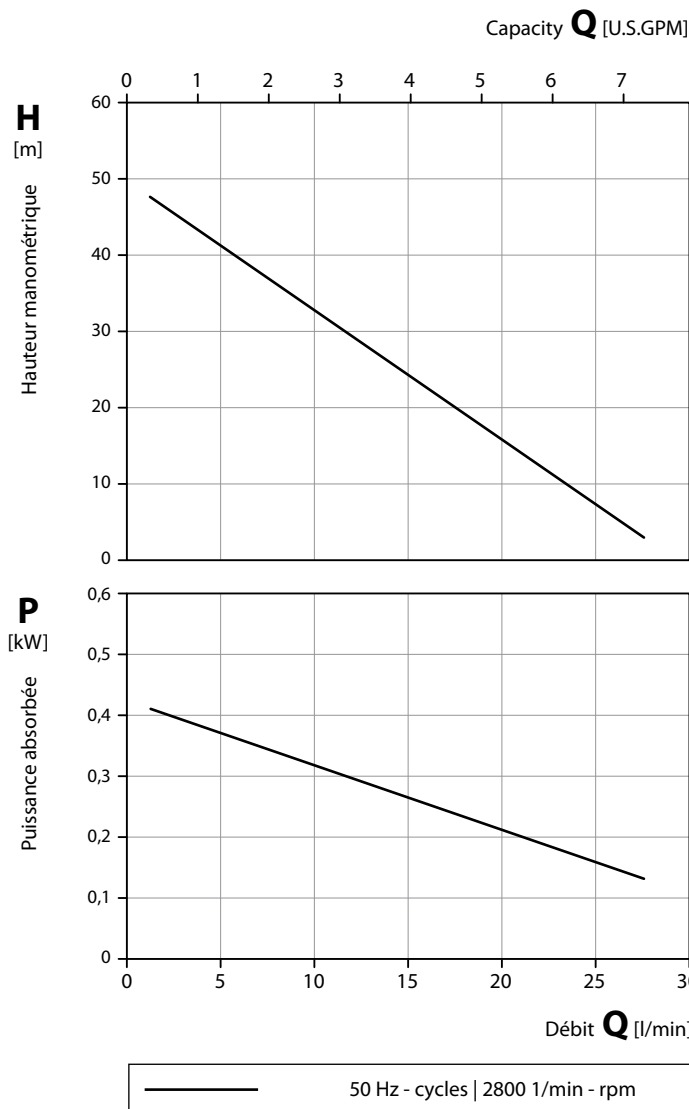
Weight depending on  
motor frame size,  
performance, materials and execution

**Pompes centrifuges à roue périphérique**  
à entraînement magnétique

**Regenerative turbine pumps**  
with magnetic coupling

**50 Hz | Courbes caractéristiques / Characteristic curves**

**60 Hz | Courbes caractéristiques / Characteristic curves**



**Matériaux / Material Design**

Corps Casing	1.4581 CrNiMo-cast steel		
Roue Impeller	1.4408, enduit par céramique CrNiMo-cast steel, coated with ceramics	1.4408, enduit par Ni-SiC CrNiMo-cast steel, Ni-SiC coated	PEEK
Arbre Shaft	Céramique Ceramics		
Chemise d'entrefer Separating can	1.4571 CrNiMo-steel		

**Conditions d'essai**

Les caractéristiques hydrauliques sont données pour de l'eau à 20 °C et à la vitesse nominale.

Les tolérances sont de ± 10 % sur la HMT et sur le débit et + 10 % sur la puissance absorbée.

Ces caractéristiques peuvent se trouver modifiées pour des fluides présentant des propriétés différentes de l'eau.

**Test conditions**

The characteristic curves are applicable for the delivery of water of 20 °C temperature at nominal speed.

The tolerance of total head and capacity is ± 10 %, performance tolerance is + 10 %.

If the property of the pump media differs the characteristic curves change.