

GY-028-1 / 2 / 3

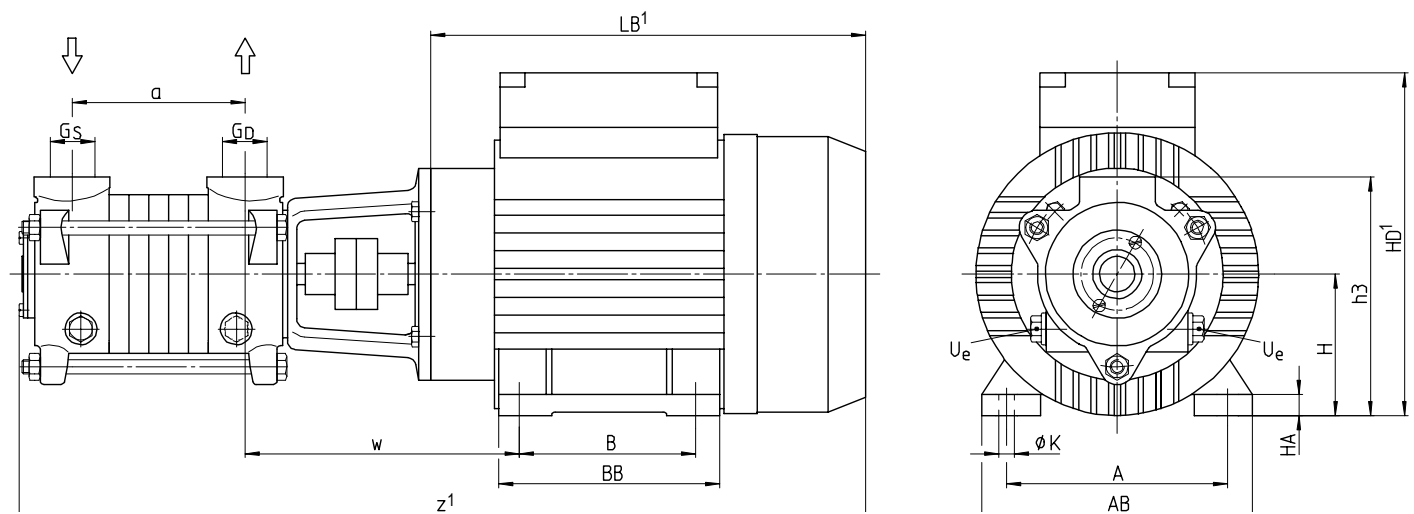
Pompes à canal latéral

à garniture mécanique, à plusieurs étages, auto-amorçante

Side channel pumps

with mechanical seal, multi-stage, self-priming

Dessin coté / Dimensional drawing

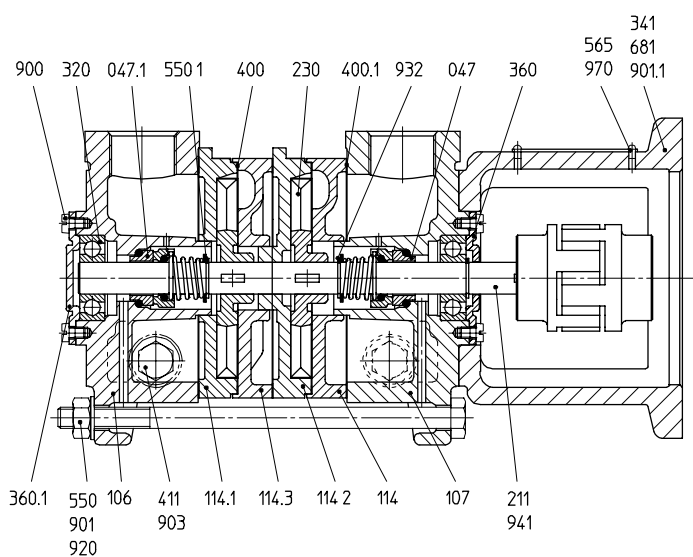


Données / Data

Type	Hauteur d'axe Frame size mm	Phases	50 Hz / Cycles			60 Hz / Cycles			Raccords Connections			Poids Weight		Eau Water t _{max}
			1/min	kW	HP	1/min	kW	HP	G _s	G _d	U _e	kg	lbs	
GY-028-1	71	~	2800	0,55	0,74	3400	0,55	0,74	G 3/4	G 3/4	G 1/4	4,0	8,8	120 °C
GY-028-2	80	3~	2800	1,10	1,48	3400	1,10	1,48	G 3/4	G 3/4	G 1/4	5,4	11,9	
GY-028-3	90	3~	2800	1,50	2,00	3400	1,50	2,00	G 3/4	G 3/4	G 1/4	8,1	17,9	

Type	Hauteur d'axe	A	AB	B	BB	H	HA	HD ¹	K	LB ¹	a	h3	w	z ¹
GY-028-1	71	112	138	90	115	71	9	190	7	220	70	126	139	395
GY-028-2	80	125	153	100	125	80	10	209	9	225	98	135	176	508
GY-028-3	90	140	170	100	130	90	11	238	9	254	126	145	182	467

Dessin en coupe / Cross-sectional drawing



Liste de pièces / Parts list

047/.1	Garniture mécanique	Mechanical seal
106	Corps d'aspiration	Suction casing
107	Corps de refoulement	Discharge casing
114-.3	Etage	Stage
211	Arbre	Shaft
230	Roue	Impeller
320	Roulement	Rolling bearing
341	Lanterne	Bracket
360/.1	Couvercle de palier	Bearing cover
400/.1	Joint plat	Flat gasket
411	Joint	Sealing ring
550/.1	Disque	Disk
565	Rivet	Rivet
681	Protège-accouplement	Coupling guard
900	Vis	Screw
901/.1	Vis à 6 pans	Hexagon head cap screw
903	Vis de fermeture	Screw plug
920	Ecrou à 6 pans	Hexagon nut
932	Circlip	Locking ring
941	Rondelle élastique bombée	Woodruff key
970	Plaque signalétique	Name plate

¹ En fonction de l'exécution du moteur ¹ Depending on the motor design

U_e = Vidange / Vis de fermeture

U_e = Drainage / Screw plug

Poids en fonction de hauteur d'axe, débit, matériaux et exécution

Weight depending on motor frame size, performance, materials and execution

Pompes à canal latéral

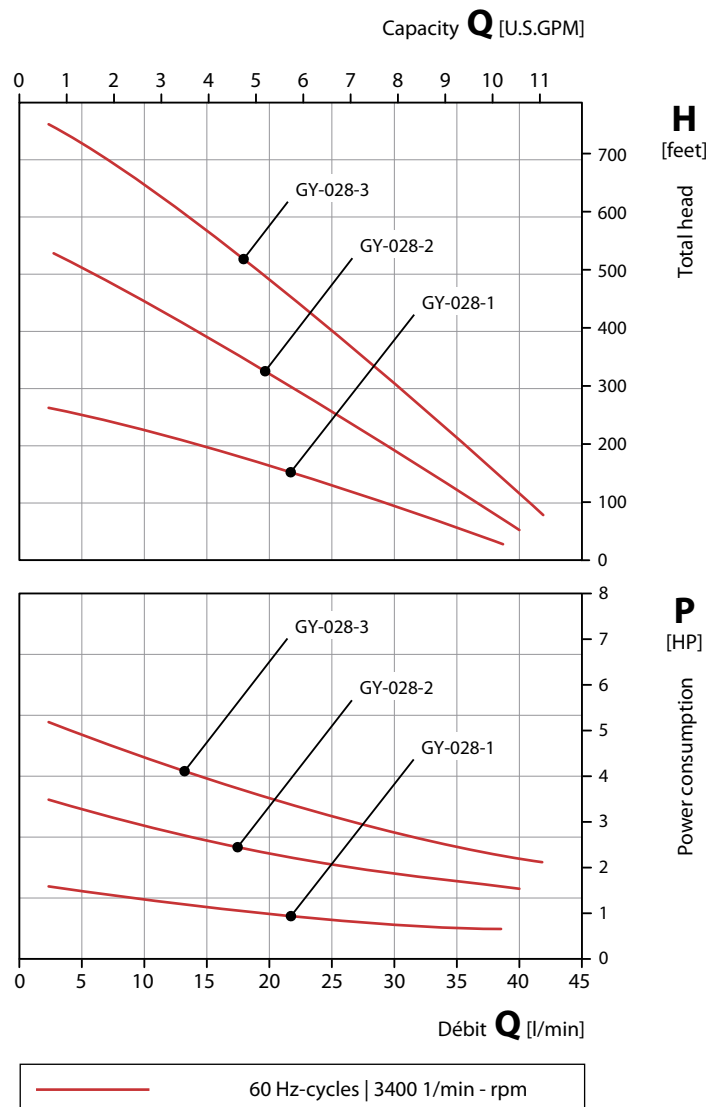
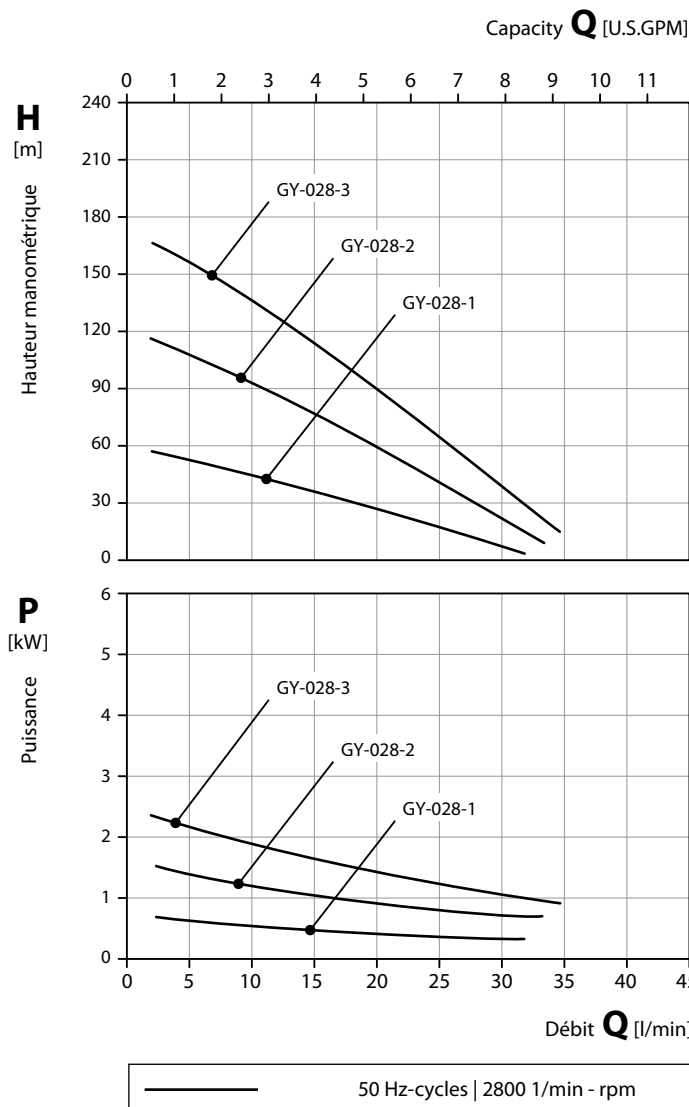
à garniture mécanique, à plusieurs étages, auto-amorçante

Side channel pumps

with mechanical seal, multi-stage, self-priming

50 Hz | Courbes caractéristiques / Characteristic curves

60 Hz | Courbes caractéristiques / Characteristic curves



Matériaux / Material Design

Corps de refoulement / Corps d'aspiration Suction casing / Discharge casing	EN-GJL-250 Cast iron	1.4581 CrNiMo-cast steel
Etage Stage	EN-GJL-250 Cast iron	1.4581 CrNiMo-cast steel
Roue Impeller	CuZn Brass	1.4408 CrNiMo-cast steel
Arbre Shaft	1.4122 CrMo-steel	1.4571 CrNiMo-steel
Garniture mécanique Mechanical seal	Charbon, SiC, NBR Carbon, SiC, NBR	
Joint à lèvres Radial seal ring	Sur demande On request	

EN-GJL-250 = EN-JL1040 = GG-25

Conditions d'essai

Les caractéristiques hydrauliques sont données pour l'eau à 20 °C et à la vitesse nominale.

Les tolérances sont de ± 10 % sur la HMT et sur le débit et + 10 % sur la puissance absorbée.

Ces caractéristiques peuvent se trouver modifiées pour des fluides présentant des propriétés différentes de l'eau.

Test conditions

The characteristic curves are applicable for the delivery of water of 20 °C temperature at nominal speed.

The tolerance of total head and capacity is ± 10 %, performance tolerance is + 10 %.

If the property of the pump media differs the characteristic curves change.