

DS-120 / ... / 450-MK

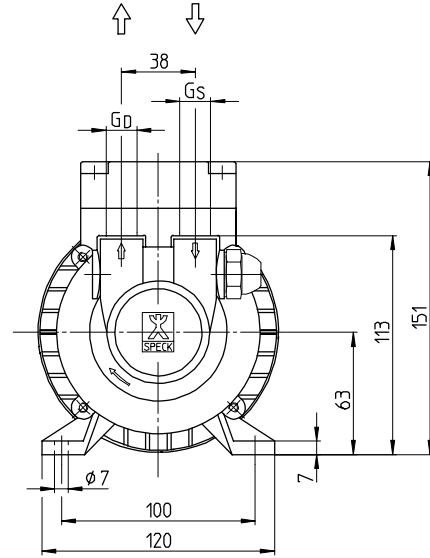
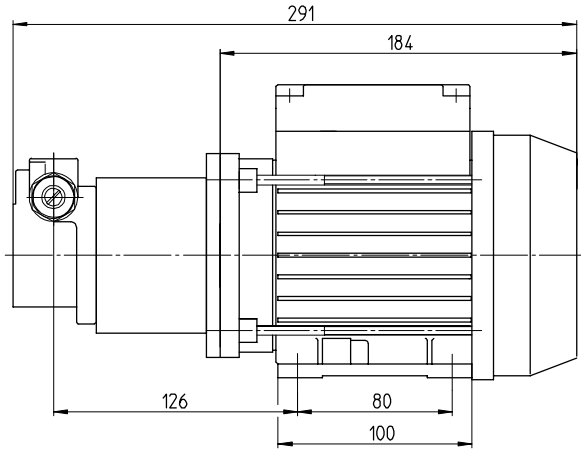
Pompes à palettes

à entraînement magnétique, auto-amorçante

Roller vane pumps

with magnetic coupling, self-priming

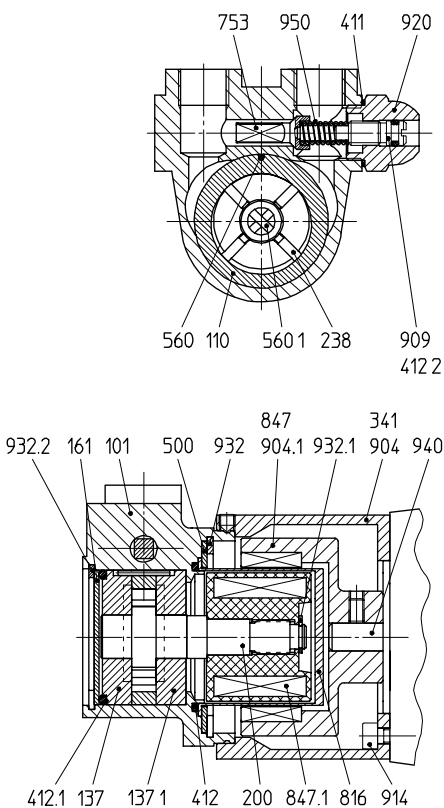
Dessin coté / Dimensional drawing



Données / Data

Type	Hauteur axe Frame size mm	Phases ~	50 Hz / Cycles			60 Hz / Cycles			Raccords Connections		Couple Torque Nm	Poids Weight		Eau Water t _{max} °C
			1/min	kW	HP	1/min	kW	HP	G ₅	G ₀		kg	lbs	
DS-120 / ... / 450-MK	63	1 / 3~	2800	0,3	0,4	3400	0,3	0,4	G 3/8	G 3/8	0,7	6	13.2	70 °C

Dessin en coupe / Cross-sectional drawing



Liste de pièces / Parts list

101	Corps	Casing
110	Cellule	Stage casing
137/.1	Disque distributeur	Inter casing
161	Couvercle du corps	Casing cover
200	Rotor	Rotor
238	Palettes de roue	Vane
341	Lanterne	Bracket
411	Joint	Sealing ring
412-.2	Joint torique	O-ring
500	Bague	Ring
560/.1	Goupille	Pin
753	Cône de soupape	Valve cone
816	Chemise d'entrefer	Separating can
847	Entraînement magnétique (extérieur)	Magnetic coupling (outer part)
847.1	Entraînement magnétique (intérieur)	Magnetic coupling (inner part)
904/.1	Vis sans tête	Set screw
909	Vis de réglage	Adjusting screw
914	Vis à 6 pans creux	Hexagon socket head cap screw
920	Écrou à 6 pans	Hexagon nut
932-.2	Circlip	Locking ring
940	Clavette	Feather key
950	Ressort de pression	Pressure spring

Poids en fonction de hauteur d'axe, débit, matériaux et exécution

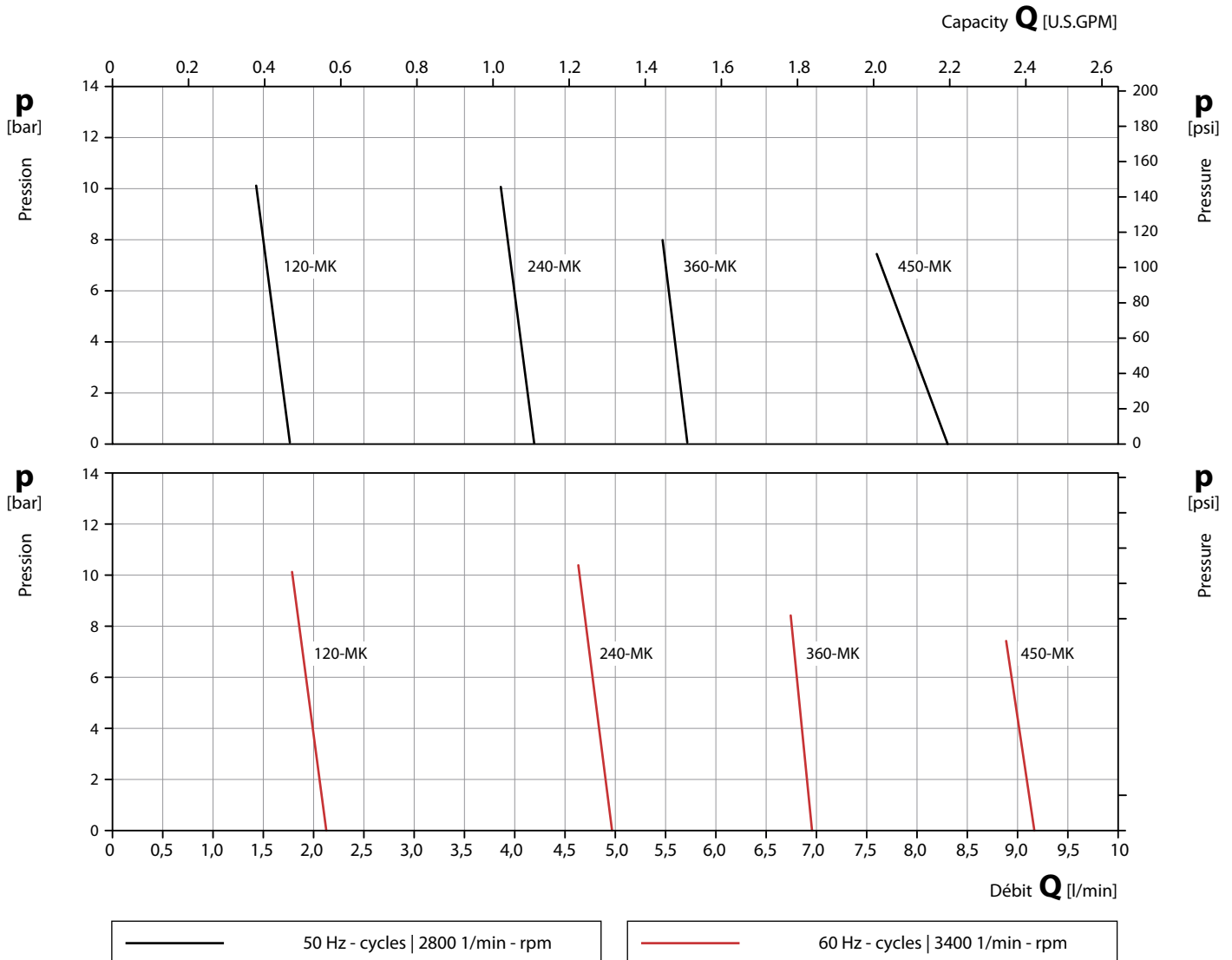
Weight depending on motor frame size, performance, materials and execution

Pompes à palettes
à entraînement magnétique, auto-amorçante

Roller vane pumps
with magnetic coupling, self-priming

50 Hz | Courbes caractéristiques / Characteristic curves

60 Hz | Courbes caractéristiques / Characteristic curves



Matériaux / Material Design

Corps Casing	1.4305 CrNi-steel	CuZn Brass
Disque distributeur Inter casing	Charbon Carbon	
Cellule Stage casing	Charbon Carbon	
Rotor	1.4301 CrNi-steel	
Arbre Shaft	1.4305 CrNi-steel	
Chemise d'entrefer Separating can	1.4301 CrNi-steel	

Conditions d'essai

Les caractéristiques hydrauliques sont données pour de l'eau à 20 °C et à la vitesse nominale.

Les tolérances sont de ± 10 % sur la HMT et sur le débit et + 10 % sur la puissance absorbée.

Ces caractéristiques peuvent se trouver modifiées pour des fluides présentant des propriétés différentes de l'eau.

Test conditions

The characteristic curves are applicable for the delivery of water of 20 °C temperature at nominal speed.

The tolerance of total head and capacity is ± 10 %, performance tolerance is + 10 %.

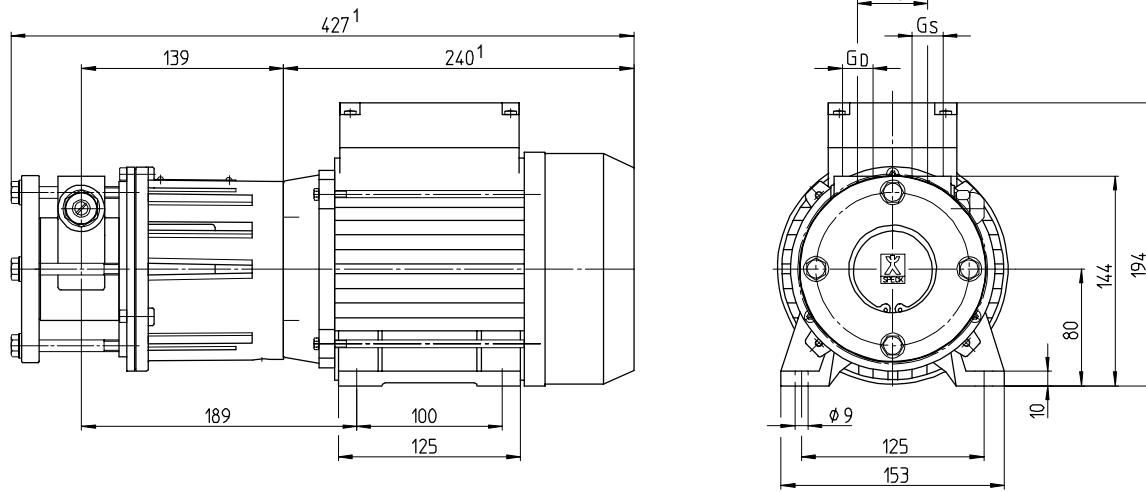
If the property of the pump media differs the characteristic curves change.

DS-540 / ... / 960-MK

Pompes à palettes
à entraînement magnétique, auto-amorçante

Roller vane pumps
with magnetic coupling, self-priming

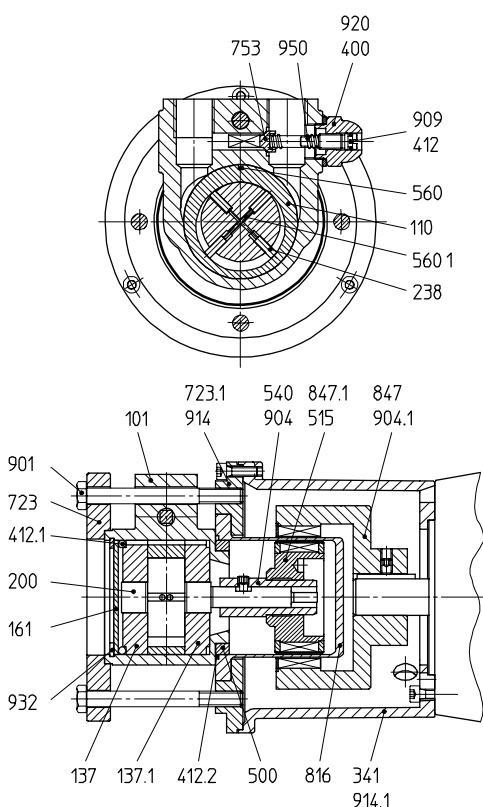
Dessin coté / Dimensional drawing



Données / Data

Type	Hauteur axe Frame size	Phases	50 Hz / Cycles			60 Hz / Cycles			Raccords Connections		Couple Torque	Poids Weight		Eau Water
			1/min	kW	HP	1/min	kW	HP	G _S	G _D		kg	lbs	
DS-540 / ... / 960-MK	80	3~ 1~	1450	0,75 0,90	1.0 1.2	1750	0,75 0,90	1.0 1.2	G 1/2	G 1/2	7	17	38	70 °C

Dessin en coupe / Cross-sectional drawing



Liste de pièces / Parts list

101	Corps	Casing
110	Cellule	Stage casing
137/.1	Disque distributeur	Inter casing
161	Couvercle du corps	Casing cover
200	Rotor	Rotor
238	Palettes de roue	Vane
341	Lanterne	Bracket
400	Joint plat	Flat gasket
412-.2	Joint torique	O-ring
500	Bague	Ring
515	Bague de tolérance	Tolerance ring
540	Coussinet d'arbre	Shaft bush
560/.1	Goupille	Pin
723/.1	Bride	Flange
753	Cône de soupape	Valve cone
816	Chemise d'entrefer	Separating can
847	Entraînement magnétique (extérieur)	Magnetic coupling (outer part)
847.1	Entraînement magnétique (intérieur)	Magnetic coupling (inner part)
901	Vis à 6 pans	Hexagon head cap screw
904-.1	Vis sans tête	Set screw
909	Vis de réglage	Adjusting screw
914/.1	Vis à 6 pans creux	Hexagon socket head cap screw
920	Écrou à 6 pans	Hexagon nut
932	Circlip	Locking ring
950	Ressort de pression	Pressure spring

¹ En fonction de l'exécution du moteur

Poids en fonction de hauteur d'axe, débit, matériaux et exécution

¹ Depending on the motor design

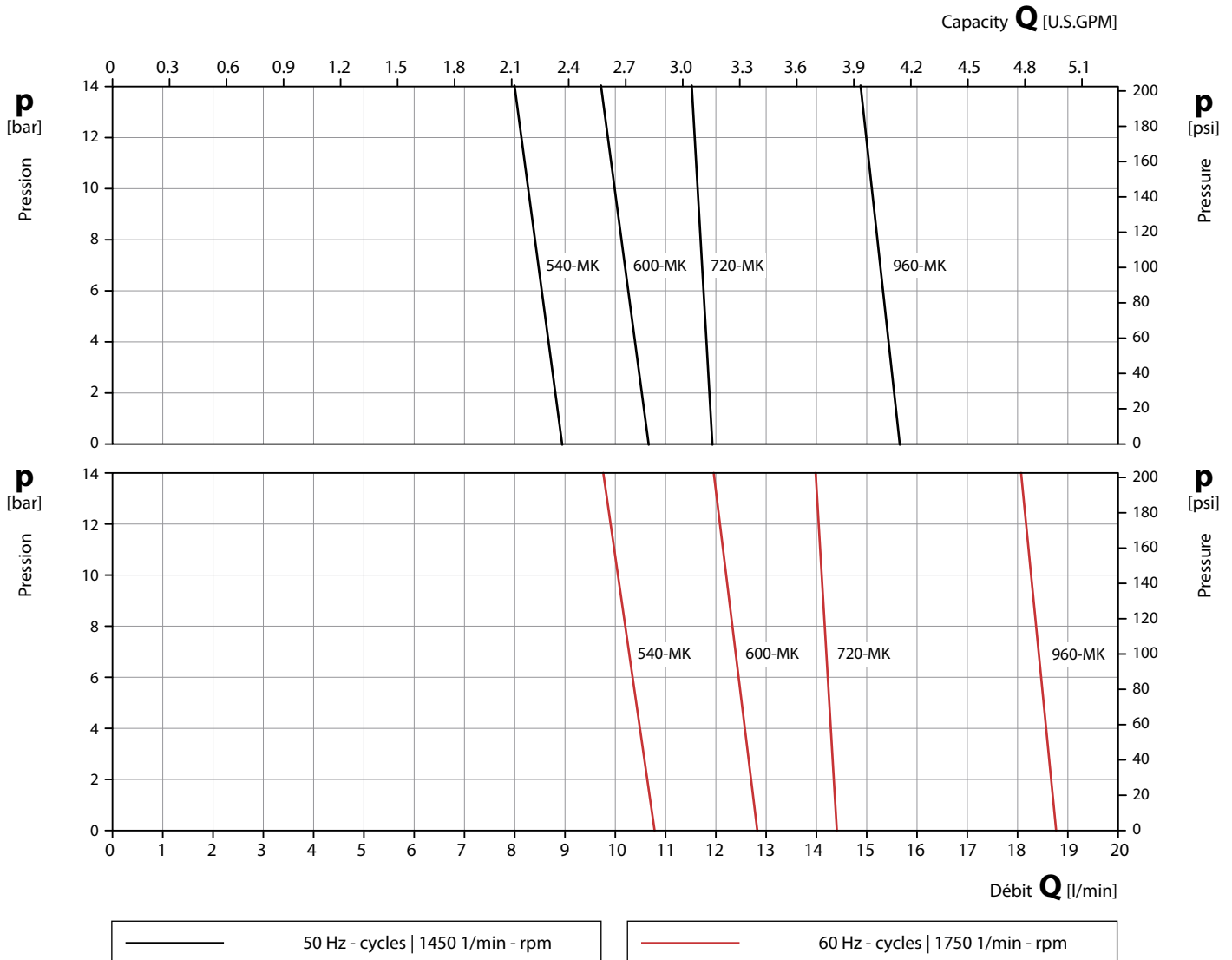
Weight depending on motor frame size, performance, materials and execution

Pompes à palettes
à entraînement magnétique, auto-amorçante

Roller vane pumps
with magnetic coupling, self-priming

50 Hz | Courbes caractéristiques / Characteristic curves

60 Hz | Courbes caractéristiques / Characteristic curves



Matériaux / Material Design

Corps Casing	1.4305 CrNi-steel
Disque distributeur Inter casing	Charbon Carbon
Cellule Stage casing	Charbon Carbon
Rotor	1.4301 CrNi-steel
Arbre Shaft	1.4305 CrNi-steel
Chemise d'entrefer Separating can	1.4301 CrNi-steel

Conditions d'essai

Les caractéristiques hydrauliques sont données pour de l'eau à 20 °C et à la vitesse nominale.

Les tolérances sont de ± 10 % sur la HMT et sur le débit et + 10 % sur la puissance absorbée.

Ces caractéristiques peuvent se trouver modifiées pour des fluides présentant des propriétés différentes de l'eau.

Test conditions

The characteristic curves are applicable for the delivery of water of 20 °C temperature at nominal speed.

The tolerance of total head and capacity is ± 10 %, performance tolerance is + 10 %.

If the property of the pump media differs the characteristic curves change.

DS-60 / ... / DS-960

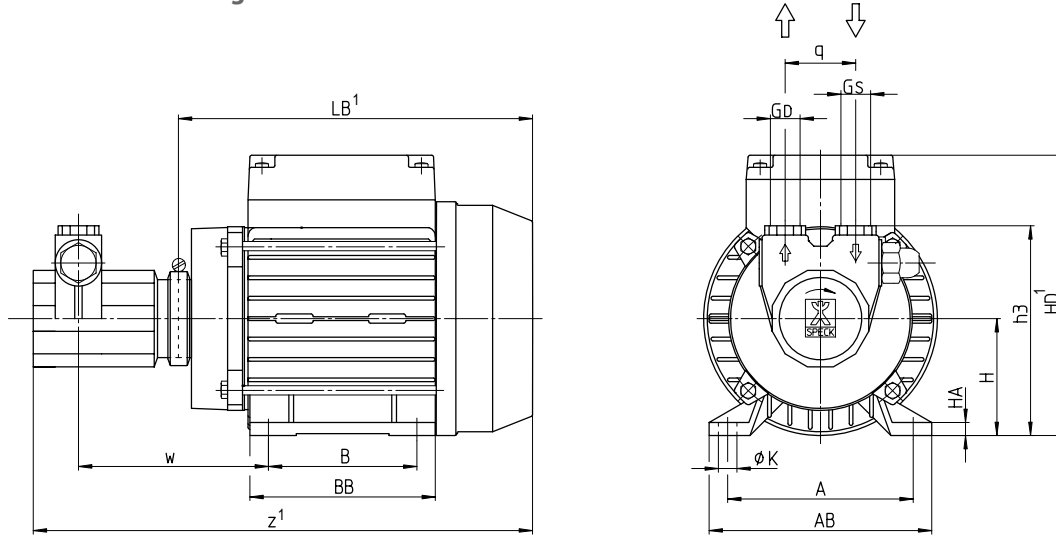
Pompes à palettes

à garniture mécanique, auto-amorçante

Roller vane pumps

with mechanical seal, self-priming

Dessin coté / Dimensional drawing

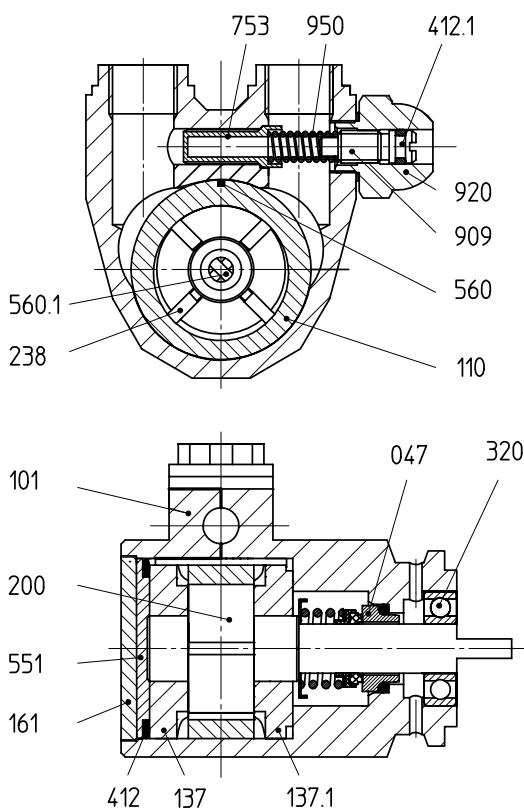


Données / Data

Type	Hauteur d'axe Frame size	Phases	50 Hz / Cycles			60 Hz / Cycles			Raccords Connections		Poids Weight		Eau Water
			1/min	kW	HP	1/min	kW	HP	G _S	G _D	kg	lbs	
DS-60 / ... / DS-450	63	1 / 3~	1450	0,30	0.40	1750	0,30	0.40	G 3/8	G 3/8	5,9	13.0	70 °C
DS-540 / ... / DS-960	80	3~ 1~	1450	0,75 0,90	1.00 1.20	1750	0,75 0,90	1.00 1.20	G 1/2	G 1/2	11,4	25.1	

Type	Hauteur d'axe	A	AB	B	BB	H	HA	HD ¹	K	LB ¹	h3	q	w	z ¹
DS-60 / ... / DS-450	63	100	120	80	100	63	7	151	7	210	113	38	101	268
DS-540 / ... / DS-960	80	125	153	100	125	80	12	197	9	255	143	48	133	354

Dessin en coupe / Cross-sectional drawing



Liste de pièces / Parts list

047	Garniture mécanique	Mechanical seal
101	Corps	Casing
110	Cellule	Stage casing
137/.1	Disque distributeur	Inter casing
161	Couvercle du corps	Casing cover
200	Rotor	Rotor
238	Palette	Vane
320	Roulement	Rolling bearing
412/.1	Joint torique	O-ring
551	Rondelle d'appui	Supporting disk
560/.1	Goupille	Pin
753	Cône de soupape	Valve cone
909	Vis de réglage	Adjusting screw
920	Ecrou à 6 pans	Cap nut
950	Ressort de pression	Pressure spring

¹ En fonction de l'exécution du moteur ¹ Depending on the motor design

Poids en fonction de hauteur d'axe, débit, matériaux et exécution

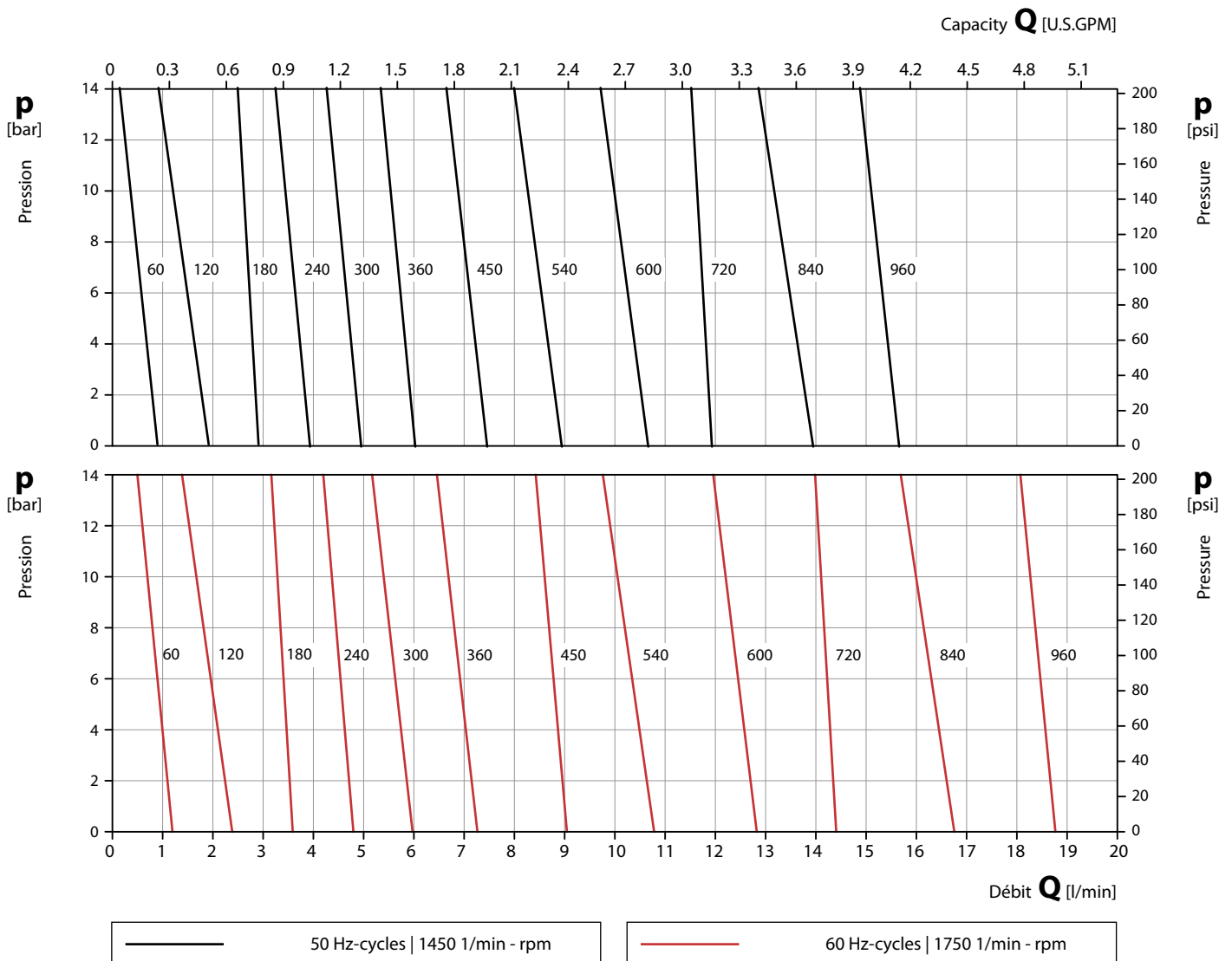
Weight depending on motor frame size, performance, materials and execution

Pompes à palettes
à garniture mécanique, auto-amorçante

Roller vane pumps
with mechanical seal, self-priming

50 Hz | Courbes caractéristiques / Characteristic curves

60 Hz | Courbes caractéristiques / Characteristic curves



Matériaux / Material Design

Corps Casing	CuZn Brass	1.4305 CrNi-steel
Disque distributeur Inter casing	Charbon Carbon	
Cellule Stage casing	Charbon Carbon	
Rotor	1.4301 CrNi-steel	
Arbre Shaft	1.4305 CrNi-steel	
Garniture mécanique Mechanical seal	Charbon, Céramique, FKM Carbon, Ceramics, FKM	

Conditions d'essai

Les caractéristiques hydrauliques sont données pour de l'eau à 20 °C et à la vitesse nominale.

Les tolérances sont de ± 10 % sur la HMT et sur le débit et + 10 % sur la puissance absorbée.

Ces caractéristiques peuvent se trouver modifiées pour des fluides présentant des propriétés différentes de l'eau.

Test conditions

The characteristic curves are applicable for the delivery of water of 20 °C temperature at nominal speed.

The tolerance of total head and capacity is ± 10 %, performance tolerance is + 10 %.

If the property of the pump media differs the characteristic curves change.